

## VÝKAZ OSTATNÝCH VÝROBKOV

## OCHLADZOVACÍ BAZÉN - TECHNICKÝ POPIS

**1KS**

## OCHLADZOVACÍ BAZÉN TECHNICKÝ POPIS

**MATERIÁL: BAZÉNOVÝ PLAST POLYPROPYLÉN: HRÚBK A 6 mm, VNUTORNÝ ROZMER NÁDRŽE BAZENU 800X1470X1100MM  
NA DNE SA MUSÍ NACHÁDZAŤ VÝPUSŤ (ODPADOVÝ SIFÓN)**

**VPUSŤ A ODVODNENIE POD OCHLADZOVACÍM BAZÉNOM KTORÝ POJME VYTVORENÝ KONDENZ PRÍPADNÝ AK BY TAM VZNIKOL.**

**NA STENE BUDE ODBOČKA, MINIMÁLNE D50, DO KTOREJ SA ZAÚSTI HAVARIJNÝ PREPAD.**

**B. POTRUBNÉ ROZVODY BUDÚ INŠTALOVANÉ V STENÁCH.**

**TECHNOLÓGIA NA CHLADENIE JE OSADENÁ V MIESTNOSTI 2.03 ZÁZEMIE+ VONKAJŠIA JEDNOTKA**

JE OSADENÁ NA STRECHE BUDOVY. K TECHNOLÓGIJ JE VYVEDENÝCH 220V.

SPOTREBA ELEKTRINY 5 KWH. JE ZABEZPEČENÝ ODPAD NA PRANIE PIESKOVÉHO FILTRA A TAK ISTO PRÍVOD VODY NA NAPÚŠŤANIE OCHLADZOVACIEHO BAZÉNU.

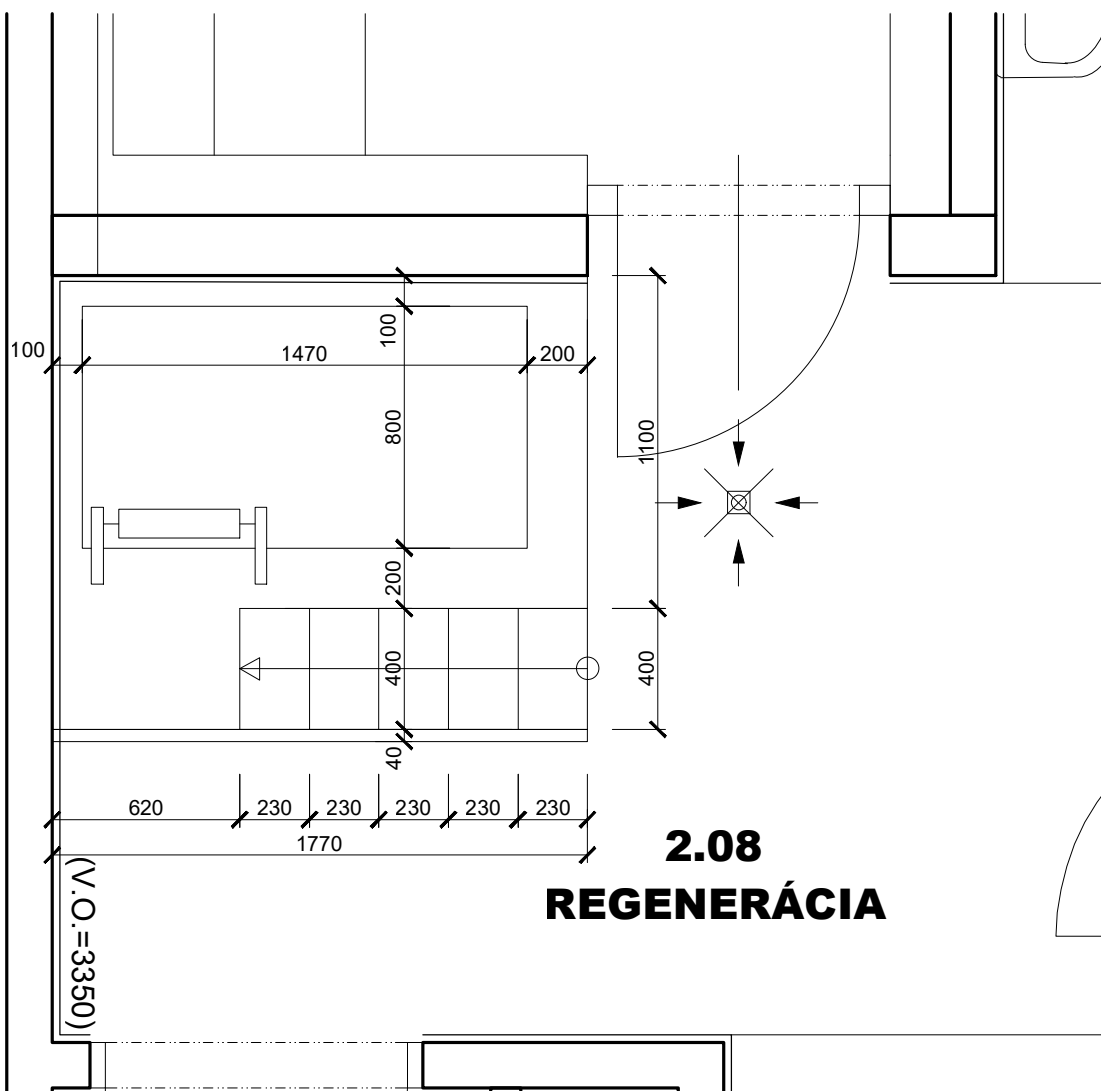
**C.DETAIL UKONČENIA NA VRCHU NAVRHUJEME PREKRIŤ DLAŽBOU ZO ZUBOM, AKÁ SA POUŽÍVA NA SCHODY, AVŠAK S PROTIŠMYKOVOSŤOU NA BOSÚ NOHU.**

**D. OCHLADZOVACÍ BAZÉN BUDE MAŤ VLASTNÚ ÚPRAVU VODY, DEZINFEKCIU, DOPÚŠŤANIE VODY A CHLADENIE DO +5°C, KTORÉ BY SI ZÁKAZNÍK NASTAVIL PODĽA POŽIADAVKY.**

**E. STROJOVNÁ BUDE UMIESTNENÁ V MIESTNOSTI 2.03 ZÁZEMIE. JE NAVRHNUTÁ INŠTALÁCIA POTRUBNÝCH A ELEKTRICKÝCH ROZVODOV V TECHNOLOGICKOM KANÁLY.**

**F.SÚČASŤOU DODÁVKY JE ZAKRÝVANIE HLADINY SO TEPELNOIZOLAČNOU PLACHTOU HRÚBKY 1CM.**

VSTUPNÉ SCHODIŠTE JE S NEREZOVÉHO REBRÍKA S MADLAMI VYSTUPUJÚCIMI NA VÝŠKY 1,5 M KTORÉ MINIMÁLNE ZABERAJÚ PRIESTOR V OCHLADZOVAČOM BAZÉNE ALE SPĺŇAJÚ POŽIADAVKY BOZP.



## 2.08 REGENERÁCIA

POLOŽKA:
----------

# OV26

# OV26